



## 超早産児の脳障害 神経細胞が正常な位置に到達せず

6月2日 7時56分

妊娠28週末満のいわゆる「超早産」で生まれた赤ちゃんの2割から5割には、成長後、発達障害につながる脳の機能障害が出ると言われていますが、この障害は、出産の前後に脳の神経細胞が成長段階で移動を止めてしまうために起きている可能性があるとする研究成果を慶応大学などのグループが発表しました。脳の機能障害を予防する手がかりが得られたとしています。

妊娠28週末満で生まれるいわゆる「超早産児」は周産期医療の発達で世界的にも増えていて、成長後、およそ2割から5割に発達障害につながる脳の認知機能障害が出るとする報告があります。

慶応大学の久保健一郎専任講師などのグループは、その原因を解明しようと妊娠10週以降の胎児の脳を詳しく調べました。

その結果、これまで、妊娠22週を過ぎると脳を形作る神経細胞の配置は終わっているとされていましたが、妊娠23週以降も神経細胞は移動を続けていました。また超早産の赤ちゃんは、体の機能が未熟なため脳に血液が行き渡らない虚血性の脳障害が起きやすく、こうした赤ちゃんを調べると、神経細胞の多くが移動の途中で止まり、正常な位置にまで到達していませんでした。

グループでは、この現象が、成長後の脳の障害の原因になっているとみていて、久保専任講師は「虚血への対応次第で、脳の機能障害が予防できる大きな手がかりが得ら

全国の天気  
地震・津波情報



竜巻注意情報

気象

雨雲データマップ

気象

防ごう熱中症

LIVE

長野 飯山で土砂崩れ

LIVE

大分 豊後大野で地割れ

災害

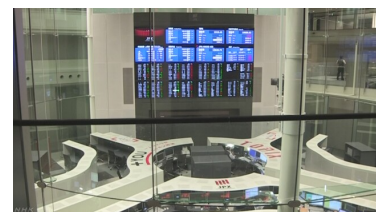
長野局 避難情報

災害

大分局 避難情報

### ソーシャルランキング

1



日経平均株価 2万円台に上昇 1年半ぶり

2



高市総務相「国連の報告書は大いなる誤解」と批判

3



トランプ大統領 パリ協定脱退の方針を発表

れた。超早産児が抱える脳障害の予防や治療につながる研究を進めたい」と話して  
います。

◀ 科学・文化ニュース一覧へ戻る

シェアする ?  

## 特集



誤差“数センチ”日  
本版GPSがひらく  
未来 6月1日



LGBTに優しい会  
社って? 6月1日



決断の時 安倍首相  
は誰に会う?  
5月31日



G7に“トランプシ  
ョック” 5月31日

▶ 特集一覧を見る

## スペシャルコンテンツ



緊迫 北朝鮮情勢



攻防「テロ等準備  
罪」新設法案



ニュース特設 どう  
なるトランプ大統  
領



眞子さま 同級生と  
ご婚約へ



開けないTPP 基本がわかる19のカー

イギリス総選挙2017

フランス大統領選挙2017

日本国憲法 70年 みんなの憲法

▶ スペシャルコンテンツ一覧を見る

- 4  京急線 品川～京急川崎 運転見合わせ
- 5  中国・遼寧省で日本人男性1人を拘束

▼ もっと見る

## アクセスランキング

- 1  小池知事 自民党に離党届を提出
- 2  漁船から金塊206キ  
ロ発見か 外国人ら8  
人を逮捕
- 3  卓球世界選手権 13  
歳の張本がエース水谷  
破る
- 4  サイレント? テン  
ト? 運動会がいま こ  
んな風になっています
- 5  日本版GPS衛星「み  
ちびき」打ち上げに  
成功

▼ もっと見る

ニュース	動画	News Up	特集	スペシャルコンテンツ	NEWS WEB EASY				
新着	社会	気象・災害	科学・文化	政治	ビジネス	国際	スポーツ	暮らし	地域

シェアする ?  

公式Twitter/facebook ※NHKサイトを離れます

NHK NEWSWEB(facebook) | NHKニュース(@nhk\_news) | 科学文化部(@nhk\_kabun) | 社会部(@nhk\_syakaibu) | 生活・防災(@nhk\_seikatsu) | 国際部(@nhk\_kokusai) | ニュースチェック11(@nhk\_nc11)

テレビ

おはよう日本 | ニュース シブ5時 | ニュース7 | クローズアップ現代+ | ニュースウオッチ9 | ニュースチェック11 | 週刊 ニュース深読み | これでわかった！世界のいま | 手話ニュース

▶ 番組一覧はこちら

ラジオ

らじる★らじる | NHKラジオニュース | 先読み！夕方ニュース | NHKジャーナル

▶ NHKオンライン トップ


ポータル スポーツオンライン | ドラマ | 海外ドラマ | クラシック | アニメワールド | キッズワールド | らいふ | 高校講座 | 語学番組 | for School | ハートネット | もっとドキュメンタリー | そなえる防災 | NHKアーカイブス | NHKラジオ らじる★らじる |

ジャンル ニュース・報道 | スポーツ | 情報・ワイドショー | ドラマ | 音楽 | バラエティ | アニメ・特撮 | 映画 | ドキュメンタリー・教養 | 劇場・公演 | 趣味・教育 | 福祉 | 幼児・青少年 | 語学 | NHK WORLD |

NHKの施設 全国のNHK | NHKスタジオパーク | NHKふれあいホール | NHKハートプラザ | NHKホール | NHKアーカイブス | 放送文化研究所 | 放送博物館 | 放送技術研究所 | 葛蒲久喜ラジオ放送所 | 施設見学情報 |

NHKのとりくみ 地上デジタル放送・BSデジタル放送 | データ放送 | Hybridcast | 8Kスーパーハイビジョン | NHKを海外で見るには・聴くには | NHKケータイ | NHKオンラインヒストリー | 「緊急地震速報」について | 大規模災害時のNHKの安否情報 | NHKの外部サービスについて |

経営情報・採用情報など NHKについて | 経営委員会 | 監査委員会 | 情報公開 | 調達のページ | 関連団体について | NHKグループネット | 国際共同制作 | コンクール受賞作品 | インターネット活用業務について | 暴力団等の排除についての指針 | よくある質問集 | 職員採用情報 | インターンシップ情報 | 営業スタッフ・法人募集情報 | 番組制作会社の皆さまへ | 番組の二次利用 | 映像提供について (スクープBOX) | 番組関連グッズ | 引っ越しポータル | BSメッセージ消去 | アナウンサー | サイトマップ |

 Copyright NHK (Japan Broadcasting Corporation) All rights reserved. 許可なく転載することを禁じます。このページは受償料で制作しています。

ご意見・お問い合わせ  
NHKにおける個人情報保護について  
放送番組と著作権  
NHKインターネットサービス利用規約